



金型づくりの頭脳派精鋭集団  
株式会社 新興製作所



## 2019 年度 環境経営レポート

(対象期間: 2019年 7月 ~ 2020年 6月)



第15版 作成日: 2020年9月25日

## □ごあいさつ

私どもは創業以来、板金プレス金型に特化し、特に難易度の高い仕事にチャレンジしてまいりました。そして長年培ってきた職人技と最先端の製造技術とを有機的に結びつけるオリジナルFMSの構築に力を注ぎ、全員参加の改善/環境活動を継続しております。

## 株式会社 新興製作所

代表取締役社長 鈴木 諭

## 環境経営方

### 【基本理念】

私たちは、社会の一員として、企業活動を通じて自主的かつ積極的に環境保全活動に努め、地域やお客様から信頼される企業を目指します。

### 【行動指針】

1. 環境関連法令等を遵守します。
2. 化石燃料及び購入電力による二酸化炭素排出量の削減に取り組めます。
3. 廃棄物は分別し、リサイクルによる排出量の削減に取り組めます。
4. 節水及び排水の削減に取り組めます。
5. グリーン購入の推進に取り組めます。
6. 製品又はサービスの全て環境配慮し、やさしい企業活動に努めます。
7. この方針を社員全員に周知させ、環境保全の意識向上に努め、社会貢献に努めます。

制定日：2006年9月20日

改定日：2012年7月17日

代表取締役社長 鈴木 諭

□組織の概要

- (1) 名称及び代表者名  
株式会社 新興製作所  
代表取締役社長 鈴木 諭
- (2) 所在地  
静岡県静岡市駿河区中村町184
- (3) 環境管理責任者氏名及び担当者連絡先  
責任者 技術主任 森下 幸夫 TEL : 054 - 281 - 3181  
担当者 同上
- (4) 事業内容  
プレス金型設計製作

(5) 事業の規模

活動規模	単位	2019年度	2018年度	2017年度	2016年度
従業員	人	21	23	24	27
売上高	百万円	320	259	380	305
事業所面積	m <sup>2</sup>	2000	2000	2000	2000
金型生産量	t	65	50	86	58

- (6) 事業年度 7月1日～翌年6月30日

□認証・登録の対象組織・活動

登録組織名： 株式会社 新興製作所  
 関連事業所： 金属・加工金属製品等製造(プレス金型設計製作)  
 対象事業所： 本社

□主な環境負荷の実績

項目	単位	2019年 対象年度	2018年	2017年	2016年	2018～2016/3年平均 (基準年度)
二酸化炭素総排出量	kg-CO <sub>2</sub>	137,265	175,139	170,678	173,134	174,418
廃棄物排出量	kg	100.98	18.63	19.78	20.62	19.53
水道水の削減	m <sup>3</sup>	339	535	429	418	461

□環境経営目標及びその実績

項目	年度	2017～ 3年平均 (基準年度)	2018年 (目標) 基準年度比	2019年 (目標) 基準年度比	2019年 (実績)	2020年 (目標) 基準年度比
電力の二酸化炭素 排出量削減	kg-CO <sub>2</sub>	150,344	148,840	147,337	126,859	145,833
	基準年度比		99%	98%	84%	97%
自動車燃料の二酸化 炭素排出量削減	kg-CO <sub>2</sub>	15,905	15,746	15,587	6,430	15,428
	基準年度比		99%	98%	40%	97%
暖房燃料の二酸化 炭素排出量削減	kg-CO <sub>2</sub>	8,170	8,088	8,006	3,977	7,925
	基準年度比		99%	98%	49%	97%
上記二酸化炭素排 出量合計	kg-CO <sub>2</sub>	174,418	172,674	170,930	137,265	169,186
一般廃棄物の削減 紙廃棄量(使用 量)の削減	kg	158.86	157.27	155.68	89.06	154.10
	基準年度比		99%	98%	56%	97%
産業廃棄物(循環 資源量)の削減	t	17.44	17.27	17.09	9.35	16.92
	基準年度比		99%	98%	54%	97%
廃プラスチック/ 廃油の削減	t	2.075	2.055	2.034	2.562	2.013
	基準年度比		99%	98%	123%	97%
節水	m <sup>3</sup>	461	456	451	339	447
	基準年度比		99%	98%	74%	97%

平成30年度実績 R2. 1.7環境省・経済産業省公表 JXTGエネルギー=0.494

\*総合排出にはLPG(給湯)使用量を含んでいません。

# 2019年度 環境経営活動計画書

作成日: 2013年8月19日  
更新日: 2014年10月6日

作成  
代表者  
工場長  
環境管理責任者

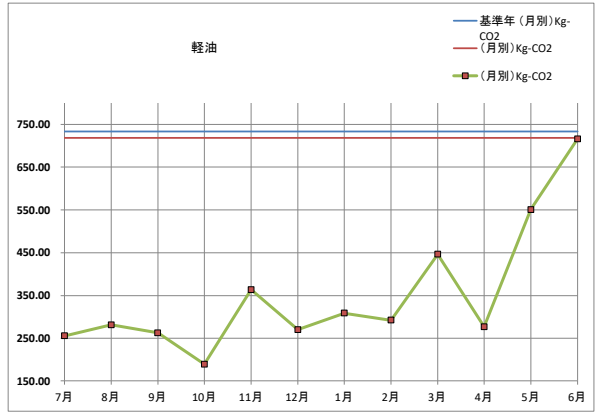
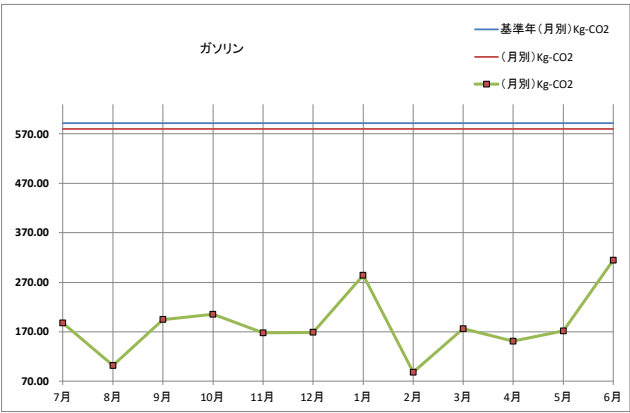
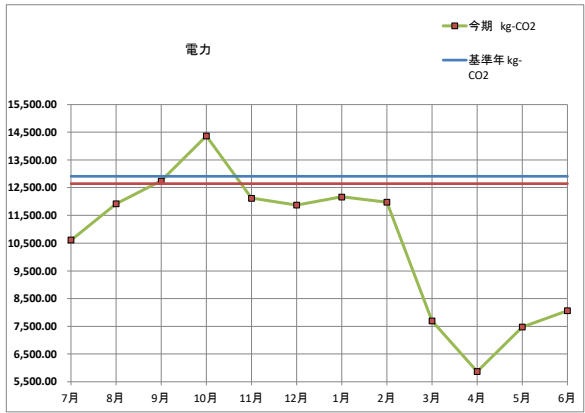
方針	目標 (方針に掲げた取組項目は必ず挙げる) (負荷の自己チェックで目標設定した項目)	目標達成手段 (取組の自己チェックで挙げた内容を記載する)	責任部門 責任者	スケジュール												定期的な確認・評価・是正																																																																																																																																					
				2019						2020						達成状況/是正策 (実施責任者)	評価/指示 (環境管理責任者・代表者)																																																																																																																																				
				7月	8月	9月	10月	11月	12月	1月	2月	3月	4月	5月	6月																																																																																																																																						
				7月	8月	9月	10月	11月	12月	1月	2月	3月	4月	5月	6月																																																																																																																																						
				7月~9月												10月~12月												1月~3月												4月~6月																																																																																																													
				7月												8月												9月												10月												11月												12月												1月												2月												3月												4月												5月												6月													
				7月~9月												10月~12月												1月~3月												4月~6月																																																																																																													
				7月												8月												9月												10月												11月												12月												1月												2月												3月												4月												5月												6月													
				7月												8月												9月												10月												11月												12月												1月												2月												3月												4月												5月												6月													
				7月												8月												9月												10月												11月												12月												1月												2月												3月												4月												5月												6月													
				7月												8月												9月												10月												11月												12月												1月												2月												3月												4月												5月												6月													
				7月												8月												9月												10月												11月												12月												1月												2月												3月												4月												5月												6月													
				7月												8月												9月												10月												11月												12月												1月												2月												3月												4月												5月												6月													
				7月												8月												9月												10月												11月												12月												1月												2月												3月												4月												5月												6月													
				7月												8月												9月												10月												11月												12月												1月												2月												3月												4月												5月												6月													
				7月												8月												9月												10月												11月												12月												1月												2月												3月												4月												5月												6月													
				7月												8月												9月												10月												11月												12月												1月												2月												3月												4月												5月												6月													
				7月												8月												9月												10月												11月												12月												1月												2月												3月												4月												5月												6月													
				7月												8月												9月												10月												11月												12月												1月												2月												3月												4月												5月												6月													
				7月												8月												9月												10月												11月												12月												1月												2月												3月												4月												5月												6月													
				7月												8月												9月												10月												11月												12月												1月												2月												3月												4月												5月												6月													
				7月												8月												9月												10月												11月												12月												1月												2月												3月												4月												5月												6月													
				7月												8月												9月												10月												11月												12月												1月												2月												3月												4月												5月												6月													
				7月												8月												9月												10月												11月												12月												1月												2月												3月												4月												5月												6月													
				7月												8月												9月												10月												11月												12月												1月												2月												3月												4月												5月												6月													
				7月												8月												9月												10月												11月												12月												1月												2月												3月												4月												5月												6月													
				7月												8月												9月												10月												11月												12月												1月												2月												3月												4月												5月												6月													
				7月												8月												9月												10月												11月												12月												1月												2月												3月												4月												5月												6月													
				7月												8月												9月												10月												11月												12月												1月												2月												3月												4月												5月												6月													
				7月												8月												9月												10月												11月												12月												1月												2月												3月												4月												5月												6月													
				7月												8月												9月												10月												11月												12月												1月												2月												3月												4月												5月												6月													
				7月												8月												9月												10月												11月												12月												1月												2月												3月												4月												5月												6月													
				7月												8月												9月												10月												11月												12月												1月												2月												3月												4月												5月												6月													
				7月												8月												9月												10月												11月												12月												1月												2月												3月												4月												5月												6月													
				7月												8月												9月												10月												11月												12月												1月												2月												3月												4月												5月												6月													
				7月												8月												9月												10月												11月												12月												1月												2月												3月												4月												5月												6月													
				7月												8月												9月												10月												11月												12月												1月												2月												3月												4月												5月												6月													
				7月												8月												9月												10月												11月												12月												1月												2月												3月												4月												5月												6月													
				7月												8月												9月												10月												11月												12月												1月												2月												3月												4月												5月												6月													
				7月												8月												9月												10月												11月												12月												1月												2月												3月												4月												5月												6月													
				7月												8月												9月												10月												11月												12月												1月												2月												3月												4月												5月												6月													
				7月												8月												9月												10月												11月												12月												1月												2月												3月												4月												5月												6月													
				7月												8月												9月												10月												11月												12月												1月												2月												3月												4月												5月												6月													
				7月												8月												9月												10月												11月												12月												1月												2月												3月												4月												5月												6月													
				7月												8月												9月												10月												11月												12月												1月												2月												3月												4月												5月												6月													
				7月												8月												9月												10月												11月												12月												1月												2月												3月												4月												5月												6月													
				7月												8月												9月												10月												11月												12月												1月												2月												3月												4月												5月												6月													
				7月												8月												9月												10月												11月												12月												1月												2月												3月												4月												5月												6月													
				7月												8月												9月												10月												11月												12月												1月												2月												3月												4月												5月												6月													
				7月												8月												9月												10月												11月												12月												1月												2月												3月												4月												5月												6月													
				7月												8月												9月												10月												11月												12月												1月												2月												3月												4月												5月												6月													
				7月												8月												9月												10月												11月												12月												1月												2月												3月												4月												5月												6月													
				7月												8月												9月												10月												11月												12月												1月												2月												3月												4月												5月												6月													
				7月												8月												9月												10月												11月												12月												1月												2月												3月												4月												5月												6月													
				7月												8月												9月												10月												11月												12月												1月												2月												3月												4月												5月												6月													
				7月												8月												9月												10月												11月												12月												1月												2月												3月												4月												5月												6月													
				7月												8月												9月												10月												11月												12月												1月												2月												3月												4月												5月												6月													
				7月												8月												9月												10月												11月												12月												1月												2月												3月												4月												5月												6月													
				7月												8月												9月												10月												11月												12月												1月												2月												3月												4月												5月												6月													
				7月												8月												9月												10月												11月												12月												1月												2月												3月												4月												5月												6月													
				7月												8月												9月												10月												11月												12月												1月												2月												3月												4月												5月												6月													
				7月												8月												9月												10月												11月												12月												1月												2月												3月												4月												5月												6月													
				7月												8月												9月												10月												11月												12月												1月												2月												3月												4月												5月												6月													
				7月												8月												9月												10月												11月												12月												1月												2月												3月												4月												5月												6月													
				7月												8月												9月												10月												11月												12月												1月												2月												3月												4月												5月												6月													
				7月												8月												9月												10月												11月												12月												1月												2月												3月												4月												5月												6月													
				7月												8月												9月												10月												11月												12月												1月												2月												3月												4月												5月												6月													
				7月												8月												9月												10月												11月												12月												1月												2月												3月												4月												5月												6月													
				7月												8月												9月												10月												11月																																																																																																	



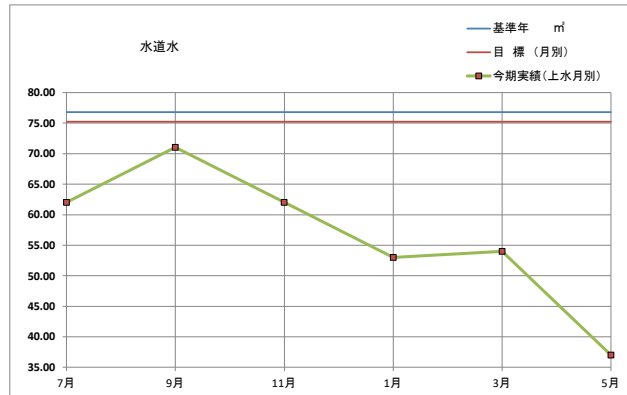
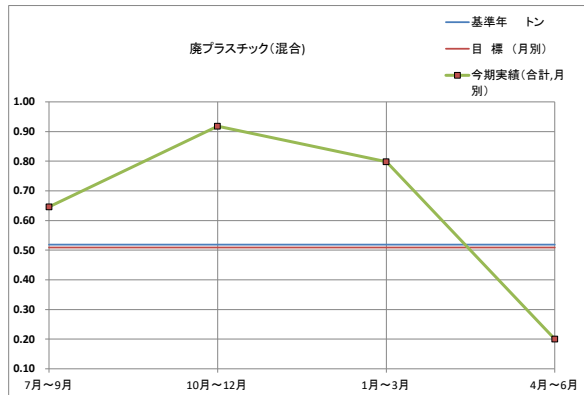
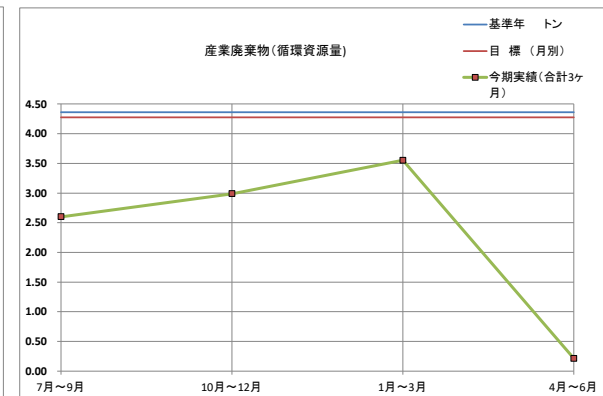
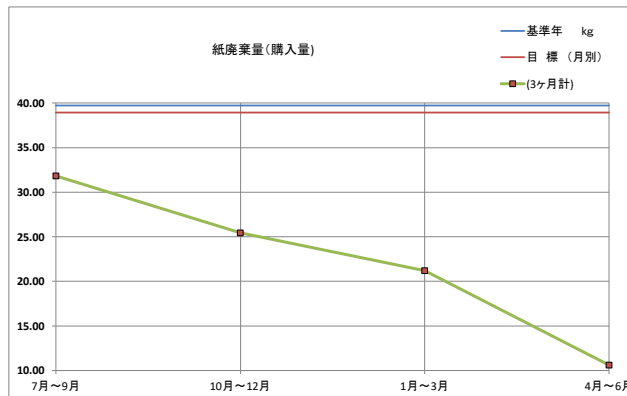
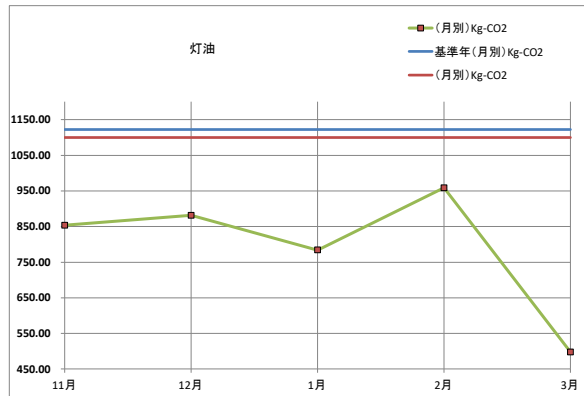
方針	目標 (方針に掲げた取組項目は必ず挙げる) (負荷の自己チェックで目標設定した項目)	目標達成手段 (取組の自己チェックで挙げた内容を記載する)	責任部門 責任者	スケジュール												定期的な確認・評価・是正									
				2019						2020						達成状況／是正策 (実施責任者)	評価／指示 (環境管理責任者・代表者)								
				7月	8月	9月	10月	11月	12月	1月	2月	3月	4月	5月	6月										
排水削減	水道水の削減 基準年度実績 2017～2019 3年平均 461 m <sup>3</sup> 2019年度目標 98% 基準年度比 -2% 削減率 451 m <sup>3</sup> 2018年度目標 99% 456 m <sup>3</sup> 2020年度目標 97% 447 m <sup>3</sup>	*ステッカー等による節水呼び掛け  中期計画	全体 EA21委員	基準年 (累計)	76.78	76.78	76.78	76.78	76.78	76.78	76.78	76.78	76.78	76.78	76.78	76.78	76.78	76.78	1/4 半期	目標達成	現状報告と活動継続				
				目標 (月別) (累計)	75.24	75.24	150.48	225.73	300.97	376.21	451.45	526.69	601.94	677.18	752.43	827.67	902.91	978.15	1053.40	1128.64	上 半期	目標達成	現状報告と活動継続		
				今期実績(上水月別) (累計)	23.00	23.00	46.00	69.00	92.00	115.00	138.00	161.00	184.00	207.00	230.00	253.00	276.00	300.00	323.00	346.00	369.00	3/4 半期	目標達成	現状報告と活動継続	
				料金(円) (累計)	¥6,120	¥6,120	¥12,240	¥18,360	¥24,480	¥30,600	¥36,720	¥42,840	¥48,960	¥55,080	¥61,200	¥67,320	¥73,440	¥79,560	¥85,680	¥91,800	¥97,920	104,040	目標達成	問題が発生した場合放置し原因追求が困難になった過去の事例より、問題等があった場合の速やかな原因/対応し臨時会の開催も提案された	
				今期実績(地下水月別) (累計)	39.00	39.00	78.00	117.00	156.00	195.00	234.00	273.00	312.00	351.00	390.00	429.00	468.00	507.00	546.00	585.00	624.00	663.00	目標達成		
				料金(円) (累計)	¥5,430	¥5,430	¥10,860	¥16,290	¥21,720	¥27,150	¥32,580	¥38,010	¥43,440	¥48,870	¥54,300	¥59,730	¥65,160	¥70,590	¥76,020	¥81,450	¥86,880	¥92,310	98,740	目標達成	
				今期実績(合計月別) (累計)	62.00	62.00	124.00	186.00	258.00	330.00	402.00	474.00	546.00	618.00	690.00	762.00	834.00	906.00	978.00	1050.00	1122.00	1194.00	1266.00	目標達成	
				料金(円) (累計)	¥11,550	¥11,550	¥23,100	¥34,650	¥46,200	¥57,750	¥69,300	¥80,850	¥92,400	¥103,950	¥115,500	¥127,050	¥138,600	¥150,150	¥161,700	¥173,250	¥184,800	¥196,350	¥207,900	目標達成	
				料金(円) (累計)	¥11,550	¥11,550	¥23,100	¥34,650	¥46,200	¥57,750	¥69,300	¥80,850	¥92,400	¥103,950	¥115,500	¥127,050	¥138,600	¥150,150	¥161,700	¥173,250	¥184,800	¥196,350	¥207,900	目標達成	
				評価	○	○	○	○	○	○	○	○	○	○	○	○	○	○	○	○	○	○	○	最終評価	○
製品の環境配慮		*原材料投入が少ない金型を設計/生産する。 *リサイクル(分別)し安易な金型を設計/生産する。																							
年間活動計画	環境教育 一般教育 幹部教育(推進委員会) 特別教育	環境方針・目標・活動計画の周知 環境目標・環境活動進捗状況確認・評価 資格取得・更新のため研修会参加		○	○	○	○	○	○	○	○	○	○	○	○	○	○	○	○	○	○				
緊急事態対応訓練	火災対応訓練 油補給時の床面漏洩対応訓練																								
環境関連法規等の遵守評価	法改正確認(インターネット) 消防設備点検(セコム) クレーン点検(NHサービス) 電気設備点検(中部保安協会) 粉塵飛散量計測 プレス機点検(篠原プレス)			○	○	○	○	○	○	○	○	○	○	○	○	○	○	○	○	○	○				
産業廃棄物処分委託先の現地確認																									
マニフェスト交付状況報告書提出																									
静岡市河川環境アドプログラム活動																									
代表者による全体の評価と見直し 環境活動レポート	作成と地域事務局への送付																								

計画:○(点線) 実績:●(実線) 月次、累計とも達成 ○/月次または累計が達成 △/月次、累計とも未達成 ×

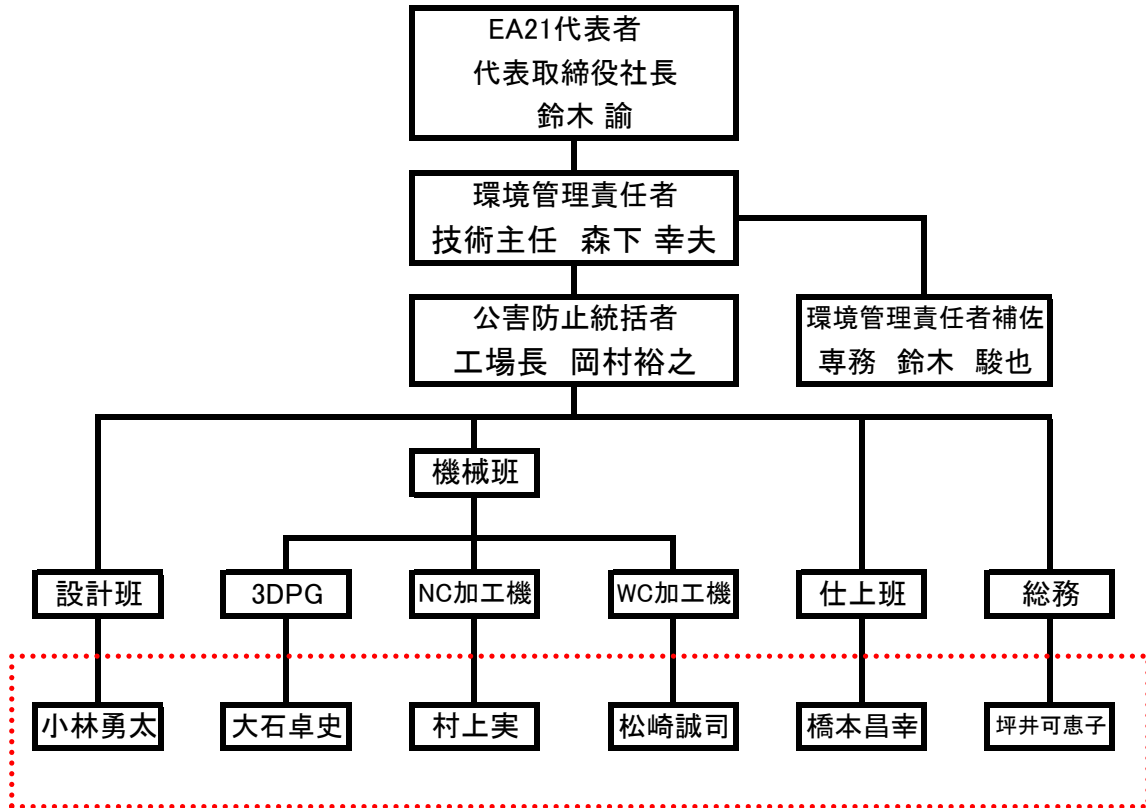
環境管理責任者は3ヶ月毎に確認し、取組みに問題がある場合は指示を行う  
代表者は環境管理責任者の報告を受け必要に応じて指示をする  
3ヵ月ごとに確認し、前月の評価欄が×の場合は是正策として、達成手段を追加する



方針	目標 (方針に掲げた取組項目は必ず挙げる) (負荷の自己チェックで目標設定した項目)	目標達成手段 (取組の自己チェックで挙げた内容を記載する)	責任部門  責任者	スケジュール						定期的な確認・評価・是正			
				2019			2020			達成状況／是正策 (実施責任者)	評価／指示 (環境管理責任者・代表者)		
				7月	8月	9月	10月	11月	12月			1月	2月



### 新興製作所 実施体制図及び役割・責任・権限表



EA21委員 役割・責任・権限	
EA21代表者(社長)	<ul style="list-style-type: none"> <li>環境経営に関する統括責任</li> <li>環境経営システムの実施に必要な人、設備、費用、時間、技能、技術</li> <li>環境管理責任者を任命</li> <li>環境目標・環境活動計画書を確認及び承認</li> <li>環境方針の策定・見直し及び全従業員へ周知</li> <li>環境関連法規等の取りまとめ票を承認</li> <li>代表者による全体の評価と見直しを実施</li> <li>環境活動レポートの確認及び承認</li> </ul>
環境管理責任者	<ul style="list-style-type: none"> <li>環境経営システムの構築、実施、管理、</li> <li>環境活動の取組結果を代表者へ報告</li> <li>環境負荷の自己チェック及び環境への取り組みの自己チェックの実施</li> <li>環境目標、環境活動計画書原案の作成</li> <li>環境活動の実績集計</li> <li>環境関連法規等取りまとめ表の作成</li> <li>環境関連法規等取りまとめ表に基づく遵守評価の実施</li> <li>環境関連の外部コミュニケーションの窓口</li> <li>環境活動レポートの作成、公開(事務所に備付けと地域事務局への送付)</li> <li>従業員に対する教育訓練の実施</li> <li>特定された緊急事態への対応のための手順書作成</li> <li>テスト、訓練を実施、記録の作成</li> </ul>
工場長	<ul style="list-style-type: none"> <li>環境管理責任者の補佐</li> </ul>
EA21委員	<ul style="list-style-type: none"> <li>自部門における環境経営システムの実施</li> <li>自部門における環境方針の周知</li> <li>自部門に関連する環境活動計画の実施及び達成状況の報告</li> <li>特定された項目の手順書作成及び運用管理</li> <li>自部門の問題点の発見、是正、予防処置の実施</li> </ul>
全従業員	<ul style="list-style-type: none"> <li>環境方針の理解と環境への取り組みの重要性を自覚</li> <li>決められたことを守り、自主的・積極的に環境活動へ参加</li> </ul>



**環境関連法規制等取りまとめ表 (遵守評価記録)**

毎年定期的な遵守評価の前に制定、改正の確認を行う。普段から規制の動きには注意を払う。

登録簿更新日: 2012年4月29日

遵守評価日: 2020年7月6日

過去3年間、関係機関からの指摘、利害関係者からの訴訟・苦情等はありません。

遵守評価の時期: 代表者による見直しの前

	承認	作成
登録		
遵守評価		

法規制等の名称	該当する要求事項 (対応すべき事項)	関連条例等による規制	該当する設備・項目	点検・測定頻度、 実施時期	届出・報告・資格			法規/条例 改定確認	担当部署	遵守評価		
					許可	届出報告	資格			届出先	証拠	判定
廃棄物処理法	委託基準:産廃収集運搬・処理業者の許可の確認、 契約		産業廃棄物(金属類・廃 プラスチック類・廃ガラス・廃油・ 木製パレット)	契約書/許可証 につき1回/年					環境管理 責任者	契約書・許可証	○	
	保管基準 60cm×60cm以上表示、 飛散・浸透防止 衛生管理									保管場所の掲示板	○	
	マニフェスト交付 B2、D、E票の保管(5年間)、B2・D票90日、 E票180日以内に送付されない場合は 30日以内の知事への報告					○		知事		マニフェスト	○	
	最終処分地の現地確認義務 産業廃棄物管理票交付等状況報告書の提出					○		知事		写真等 報告書	○	
公害防止組織法	害防止統括者の選任等の届出					○	市長	取締役		○		
騒音規制法	特定施設の届出 地域別騒音基準の順守	静岡県条例による特定施設	液圧プレス	油圧トライアルプレス BDT-300M(300t) 1台	新設/変更時 異常音の日常管				静岡市生 活環境課	公害防止 管理者	新設(有 <del>無</del> ) 届出書	○
県生活環境保全		機械プレス	クランクレスプレス PL2-35(350t) 1台 クランクプレス NC1-200(2)(200t) 1台 PGA125 (125t) 2台 コンプレッサー ZV37AS4i			○		公害防止 統括者				
振動規制法	特定施設の届出 地域別振動基準の順守	静岡県条例による特定施設	液圧プレス	油圧トライアルプレス BDT-300M(300t) 1台	新設/変更時 異常音の日常管 理				静岡市生 活環境課	公害防止 管理者	新設(有 <del>無</del> ) 届出書	○
県生活環境保全		機械プレス	せん断機 圧縮機	クランクレスプレス PL2-35(350t) 1台 クランクプレス NC1-200(2)(200t) 1台 PGA125 (125t) 2台 シャーリング(1.5kw) 1台 コンプレッサー Z116SR Z116AS4-R ZV37AS4i			○			公害防止 統括者		
フロン排出抑制 法	フロン類の適切な処理 フロン漏洩の簡易点検 回収・破壊の工程の確認			業務用空調機 エアドライヤ、冷水機	廃棄・修理時 3か月点検記録				製造	引取証明書(廃棄 時)簡易点検記録	○	
化学物質排出把 握管理促進法 (PRTR法)	第1種指定化学物質取扱者は移動量を報告(年間取 扱量1トン以上で従業員21名以上の場合) 性状及び取扱いに関する情報(SDS)の提供	使用する化学物質の量を把握		トルエン	年間使用量把握				環境管理 責任者	報告書	規定数量以下	
消防法	危険物保管の指定数量以上の許可申請 危険物保管の指定数量以上の危険物取扱者の届出	危険物保管の指定数量1/4以上の届出 指定可燃物の指定数量の5倍以上の届出		アルコール ℓ シンナー ℓ 紙くず トン	年3回保管量確 認	○	○	消防署	環境管理 責任者	資格の有無 現場観察 現場観察	保管量指定数 量以下	
静岡市火災予防 条例	危険物は指定数量未満で指定数量の1/5以上で貯蔵 を予定されている場合、貯蔵場所の届出	少量危険物貯蔵取扱所の届出	少量危険物貯蔵取扱所		年3回保管量確 認	○		消防署 消防防災	環境管理 責任者	届出書	○	

保管: 環境事務局  
伝達: 関連部署

遵守評価の欄: 確認した記録など記入 判定欄: ○×(×の場合は問題点処置票により解決を図る)

## □代表者による全体の評価と見直し(2020/9/25)

2019年夏秋受注の国内2車種の展開が終盤に入った2020年3月以降新規受注案件がほとんど無く仕事が薄くなってしまっているが、潤沢な確定受注があったので第53期はほぼ目標売上達成、高利益決算で締めくくることができた。受注減少は新車開発展開の谷間が主要因だが、コロナ禍の影響も今後の展開計画に大きく影響してくると予測される。9月後半から始まる新車展開(北米向け)が計画通りに動くことに期待している。3月以降は業務効率化と改善に注力し、若手を中心に自社製品の開発(実験的)も始めた。本活動での見直しで推進委員会の定期開催を再始動したが、収集データの確認と問題点の投げかけは出来ても、その場で検討や解決策に時間を割くには時間的に無理があった。現実的には日常的に活動できる時間を捻出しなければならずまだまだ十分ではないし、もしデータに異常が出た場合即座に臨時推進委員会を招集するといった対応も考えるべきだ。水使用料の異常値は原因の設備漏水を修理して解消されたことも確認、電力料金は売電会社をJXTGに切り替えて年間120万円程のコストダウンも実現できた。これからも環境活動と業務効率化を関連付けてさらに活動を活発化し継続していきたい。

## □環境活動の紹介

### 静岡市河川環境アドプトプログラム

令和2年3月21日(土)  
区間1(安倍川右岸静岡大橋下流広場)  
参加者数 12名

#### ●回収したおおよそそのごみの量

- ・可燃ごみ 450ゴミ袋 2袋
- ・缶 450ゴミ袋 0.2袋 / 空きビン 2個
- ・バイク部品

